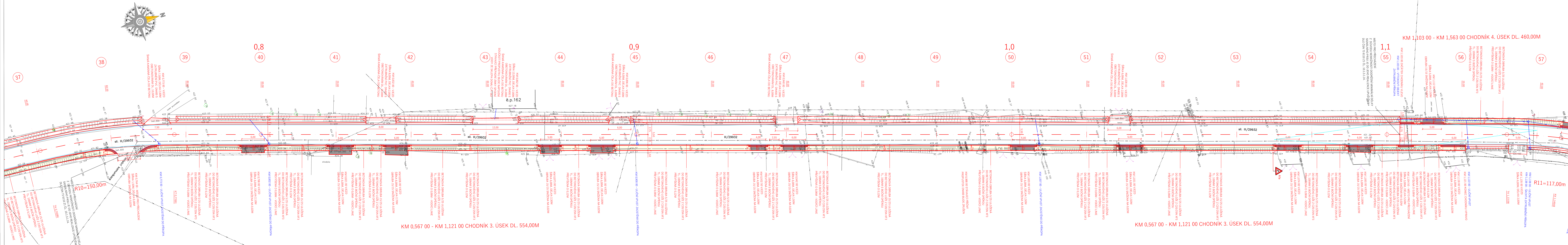
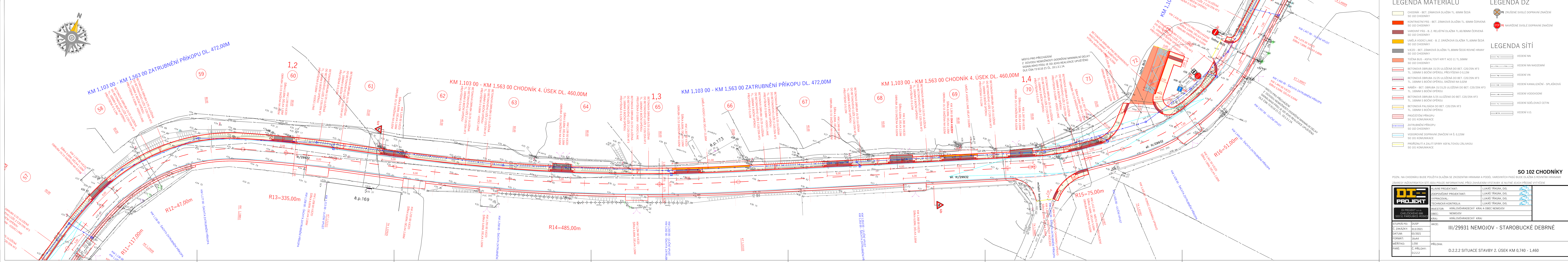


KM 0,740 - 1,140



KM 1,140 - 1,460



LEGENDA MATERIÁLŮ

- CHODNÍK - BET. ZÁMKOVÁ DLAŽBA TL. 60MM SEDA
- KONTRASTNÍ PAS - BET. ZÁMKOVÁ DLAŽBA TL. 60MM ČERVENÁ
- VAROVNÝ PAS - B. Z. RELIEFNÍ DLAŽBA TL. 60/80MM ČERVENÁ
- UMĚLÁ VODICÍ LINE - B. Z. DRAŽKOVÁ DLAŽBA TL. 60MM SEDA
- VJEZD - BET. ZÁMKOVÁ DLAŽBA TL. 80MM SEDA ROVNÉ HRANY
- TOČNÁ BUI - ASFALTOVÝ KRYT AC 11 TL. 50MM
- UMĚLÁ VODICÍ LINE - B. Z. DRAŽKOVÁ DLAŽBA TL. 60MM SEDA
- BETONOVÁ OBRUBA 15/25 ULOŽENÁ DO BET. C20/25N XF3 TL. 100MM S BOČNÍ OPEŘENÍ, PŘEVÝŠENÁ O 0,12M
- NABĚH - BET. OBRUBA 15/15 ULOŽENÁ DO BET. C20/25N XF3 TL. 100MM S BOČNÍ OPEŘENÍ
- BETONOVÁ OBRUBA 15/25 ULOŽENÁ DO BET. C20/25N XF3 TL. 100MM S BOČNÍ OPEŘENÍ
- BETONOVÁ PALISÁDA DO BET. C20/25N XF3 TL. 100MM S BOČNÍ OPEŘENÍ
- PROČISTĚNÍ PŘÍKOPU SO 101 KOMUNIKACE
- ZATrubnění příkopu SO 102 CHODNÍKY
- VODOVODNÉ DOPRAVNÍ ZNAČENÍ V4 Š. 0,125M
- PROČISTĚNÍ A ZATrubnění příkopu ASFAKTOVOU ZALIVKOU SO 101 KOMUNIKACE

LEGENDA DZ

- ZRUŠENÉ SVISLÉ DOPRAVNÍ ZNAČENÍ
- NÁVRŽENÉ SVISLÉ DOPRAVNÍ ZNAČENÍ

LEGENDA SÍTÍ

- VEDENÍ NN
- VEDENÍ NN NA ZEMINI
- VEDENÍ VN
- VEDENÍ KANALIZACE - SPLAŠKOVÁ
- VEDENÍ VODOVODNÍ
- VEDENÍ SÍDELCOVÝ CETIN
- VEDENÍ V.O.

SO 102 CHODNÍKY

POZN: NA CHODNÍKY BUDE POUŽITA DLAŽBA SE ZKROSNÝMI HRANAMI A PODÉL VAROVNÝCH PASŮ BUDE DLAŽBA S ROVNÝMI HRANAMI!

ZÁKRESY INŽENÝRSKÝCH SÍTÍ JEJICH POUŽITÍ INFORMATIVNĚ, PŘED ZAHÁJENÍM VÝSTAVBY JE NUTNÉ JEJICH PŘESNĚ VYTYČENÍ

HLAVNÍ PROJEKTANT:	LUKÁŠ TRÁSAK, DIS.
ZODPOVĚDNÝ PROJEKTANT:	LUKÁŠ TRÁSAK, DIS.
VYPRACOVATEL:	LUKÁŠ TRÁSAK, DIS.
TECHNICKÁ KONTROLA:	LUKÁŠ TRÁSAK, DIS.
INVESTOR:	KRÁLOVÉHRADCECKÝ KRAJ A OBEC NEMOJOV
DŘEC:	NEMOJOV
KRAJ:	KRÁLOVÉHRADCECKÝ KRAJ

STUPEŇ PD:	00SP	AKCE:	
Č. ZÁKRESY:	01/01/2021		
DATA:	20/02/21		
FORMÁT:	16x44		
MĚŘÍTKO:	1:250	PŘÍLOHA:	
PÁRE:	Č. PŘÍLOHY: 0-2,2		

III/29931 NEMOJOV - STAROBUČKÉ DEBRNÉ

D.2.2.2 SITUACE STAVBY 2. ÚSEK KM 0,740 - 1,460